

# Taartvormen

## Moules à gâteaux



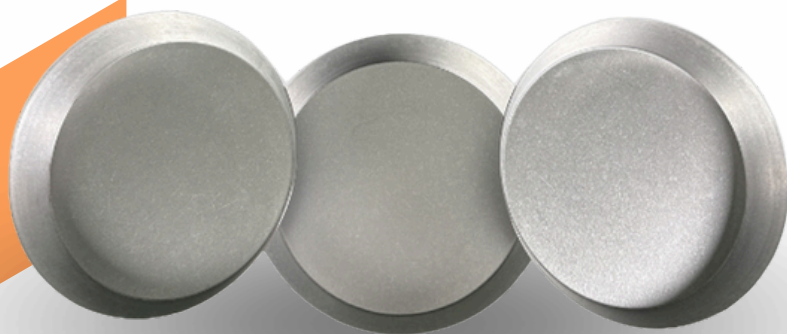
### Aanbod

- Alusteel rechte boorden
- Alusteel schuine boorden
- Alusteel getefloneerd rond
- Inox rond
- Inox rechthoekig
- Inox vierkant



### Offre

- Tôle Aluminisée droite
- Tôle Aluminisée évasée
- Alumunisée + Téflonné ronde
- Inox ronde
- Inox rectangulaire
- Inox carré



# Taartvormen

## Moules à gâteaux

### Alusteel schuine boorden

#### Aluminisée evasée

##### Diameter/ diamètre – Onder maten/ Tailles du fond

120 – 90 mm	– H 15 mm	(TVES120)
140 – 110 mm	– H 15 mm	(TVES140)
160 – 125 mm	– H 17 mm	(TVES160)
180 – 145 mm	– H 17 mm	(TVES180)
200 – 160 mm	– H 18 mm	(TVES200)
220 – 180 mm	– H 18 mm	(TVES220)
240 – 200 mm	– H 18 mm	(TVES240)
260 – 220 mm	– H 18 mm	(TVES260)
280 – 240 mm	– H 18 mm	(TVES280)
300 – 274 mm	– H 18 mm	(TVES300)



### Alusteel rechte boorden

#### Aluminisée droite

##### Diameter/ diamètre – Onder maten/ Tailles du fond

100 – 87 mm	(TVER100)
120 – 105 mm	(TVER120)
140 – 122 mm	(TVER140)
160 – 136 mm	(TVER160)
180 – 155 mm	(TVER180)
200 – 175 mm	(TVER200)
220 – 195 mm	(TVER220)
240 – 220 mm	(TVER240)
260 – 238 mm	(TVER260)
280 – 254 mm	(TVER280)
300 – 274 mm	(TVER300)



##### Hoogte/ Hauteur

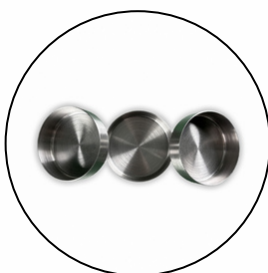
30 mm

### INOX rond

#### INOX ronde

##### Diameter/ diamètre – Hoogte/ Hauteur

50 – 15 mm	(DS1860037)
70 – 18 mm	(DS1960015)
80 – 20/25 mm	(DS2360064)
90 – 20 mm	(DS1660062)
100 – 20 mm	(DS1950018)



### INOX rechthoekig

#### INOX rectangulaire

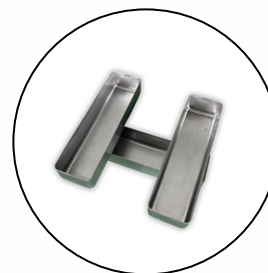
##### (DS1520297)

##### Diameter/ diamètre

130/35 mm

##### Hoogte/ Hauteur

25 mm



### INOX vierkant

#### INOX carré

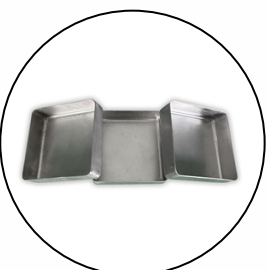
##### (DS1520302)

##### Diameter/ diamètre

72/72 mm

##### Hoogte/ Hauteur

20 mm



### Alusteel getefloneerd rond

#### Aluminisée + Téflonné ronde

##### Diameter/ diamètre

80 mm	(DS2150132)
160 mm	(DS1950120)
180 mm	(DS2050134)
200 mm	(DS1950119)
220 mm	(DS2050133)



##### Hoogte/ Hauteur

25 mm